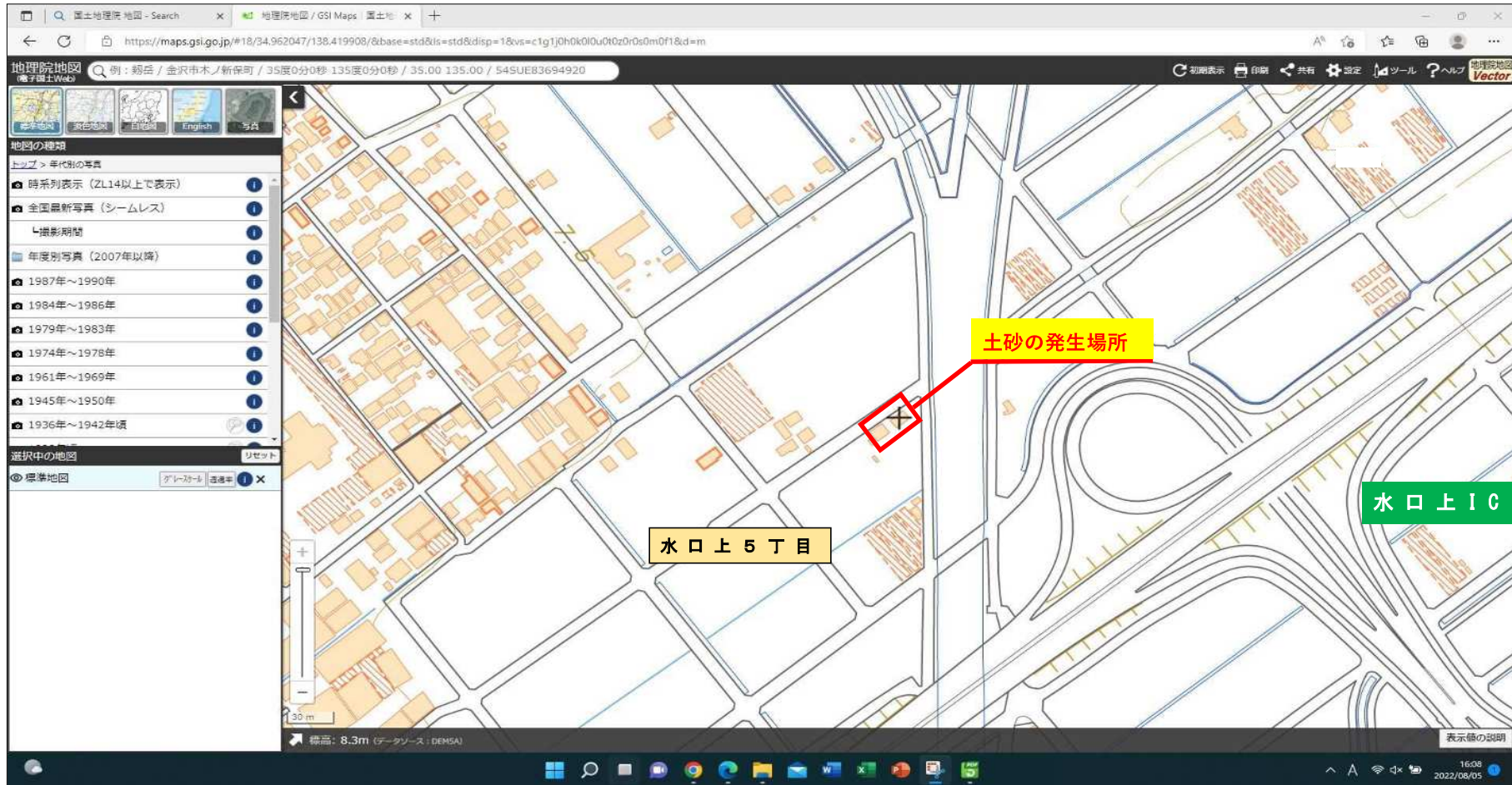
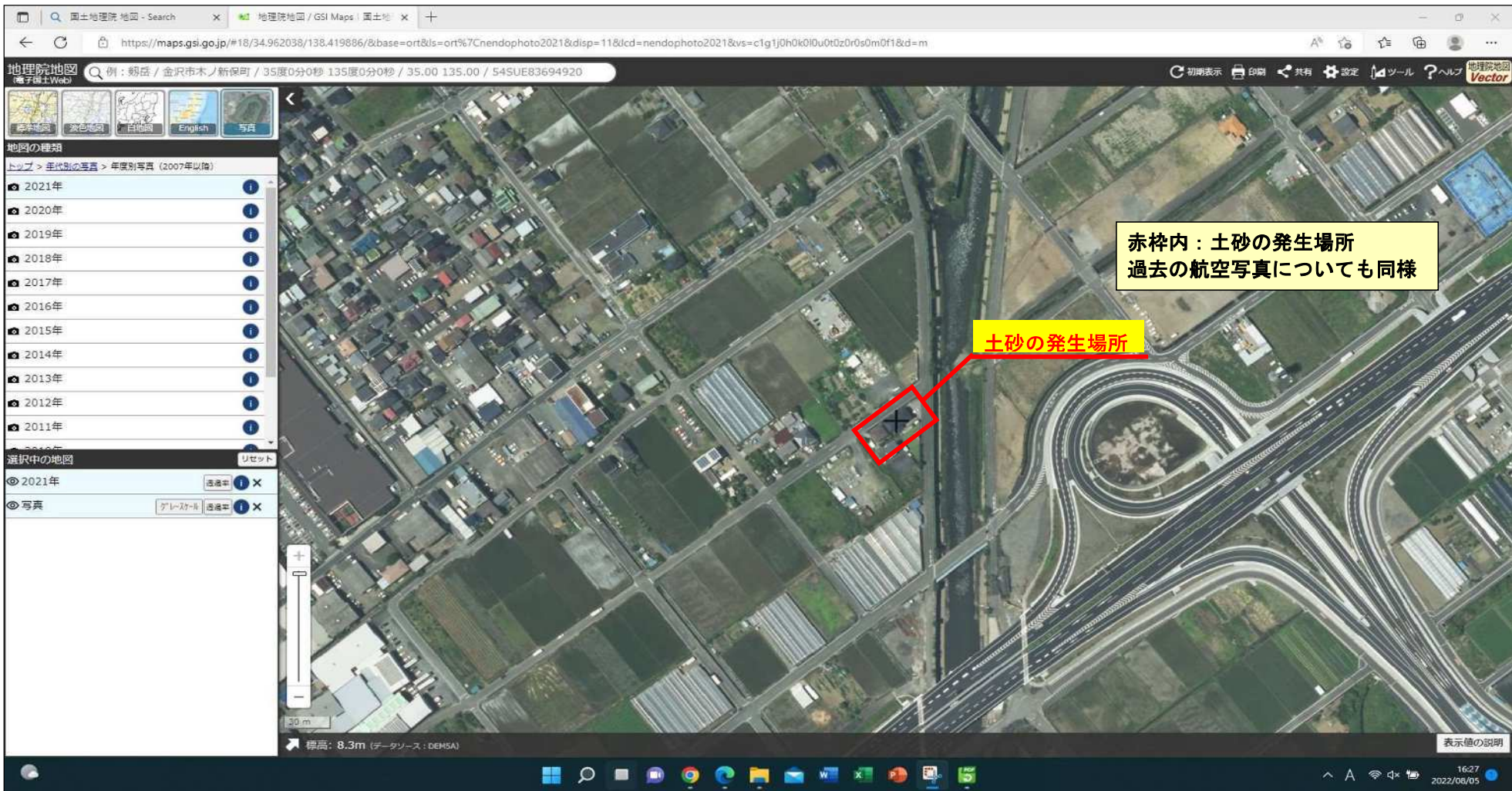


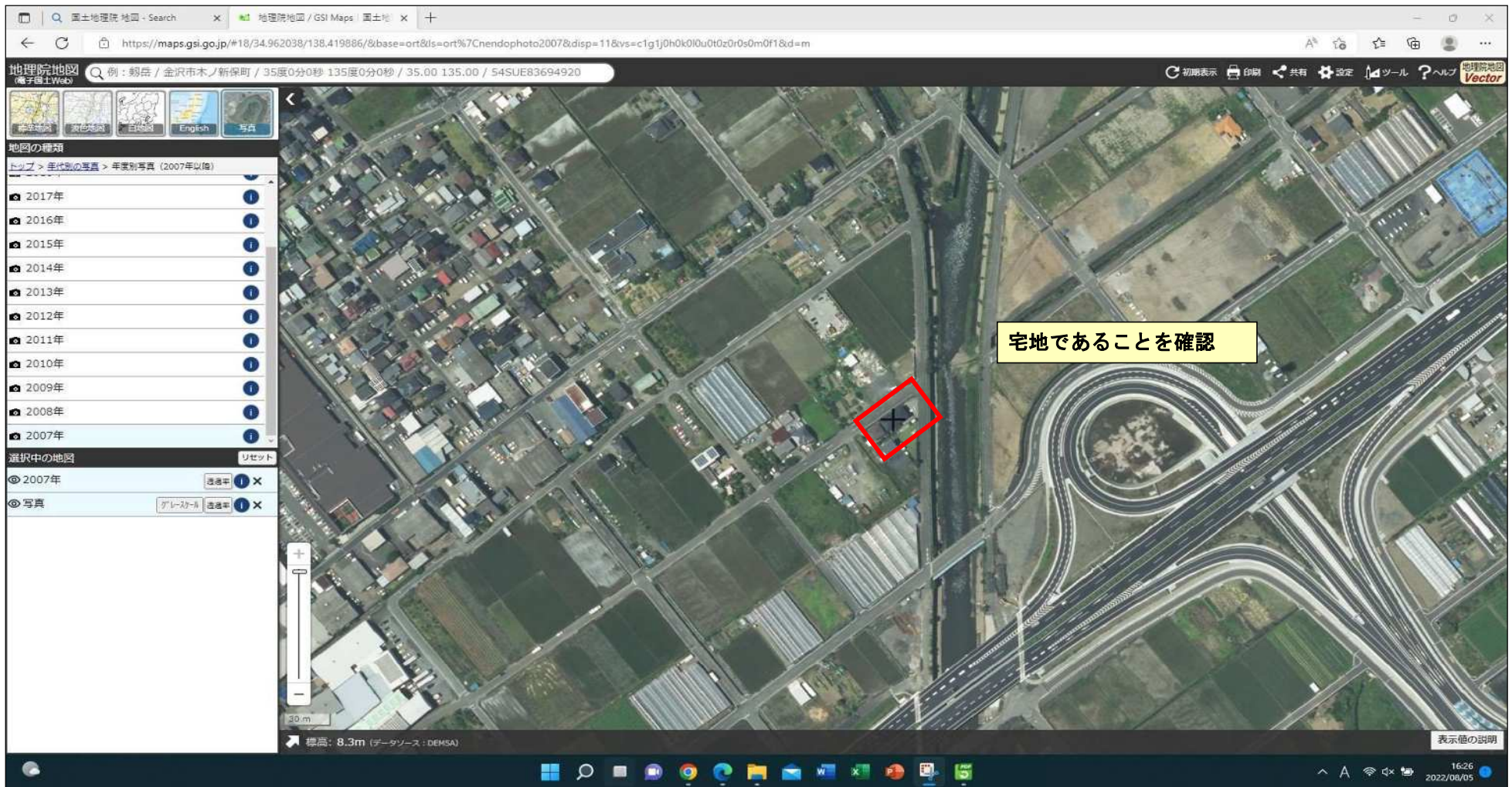
◆位置図



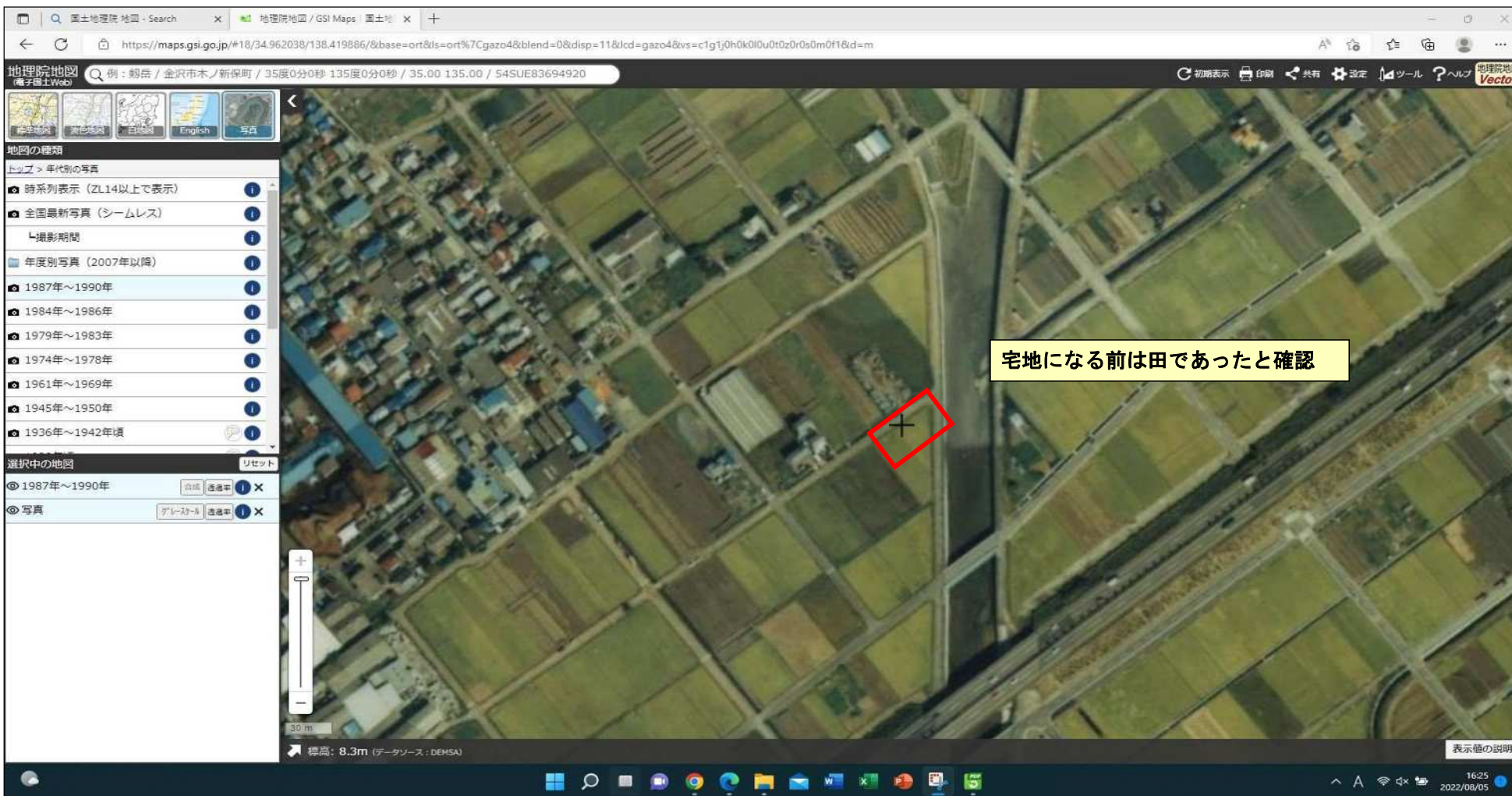
◆航空写真（最新）



◆航空写真（2007年）



◆航空写真（1987～1990年）



●航空写真を用いた資料の作成方法等について

(1) 航空写真を用いた資料の作成方法

「国土地理院の航空写真の見方」を参考に作成してください。

(2) 記載例として添付されている航空写真等の説明

- ・記載例2は、田→宅地に変更された土地であると確認できた場合として作成されています。
- ・土地の利用状況に変更があった場合には、変更前と変更後の状況が分かる航空写真を添付してください。変更前が田・畑・山林であると確認できた時点で、それ以前の状況を示す航空写真の添付は不要です。
- ・古い航空写真の場合、情報が読み取りにくいことが考えられますので、土砂等の発生場所の周辺居住者や関係者にヒアリングすることも有効です。本例では土地所有者へのヒアリング結果も使用しています。